

Musées (entrées)	2011	2012	Evolution en %
Musées thématiques, écomusées			
Maison de la Magie Robert-Houdin – Blois	88 809	92 694	+4,4
Musée du chocolat Max Vauché – Bracieux	23 335	22 425	-3,9
Espace automobiles Matra – Romorantin-Lanthenay	23 478	17 575	-25,1
Musée de Sologne – Romorantin-Lanthenay	15 386	13 946	-9,4
Musikenfête – Montoire-sur-le-Loir	14 678	13 520	-7,9
Maison de la Loire – Saint-Dyé-sur-Loire	9 845	12 451	+26,5
Museum d'Histoire Naturelle – Blois	12 950	11 240	-13,2
Maison botanique et chemins – Boursay	6 929	6 907	-0,3
Maison des Etangs – Saint-Viâtre	5 954	5 986	+0,5
Musée de la Résistance – Blois	3 111	3 716	+19,4
Musées et donjon – Montrichard	4 004	3 564	-11
Maison du braconnage – Chaon	4 023	3 294	-18,1
Maison natale du Père Brottier – La Ferté-Saint-Cyr	2 100	2 700	+28,6
Maison de la nature et réserve naturelle – Marolles	2 304	2 510	+8,9
Maison du Cerf – Villeny	2 264	1 798	-20,6
Musée des Rencontres – Montoire-sur-le-Loir	1 431	1 615	+12,9
Musée du Poids Lour – Montrichard	1 119	1 342	+19,9
Maison des Abeilles – Villechauve	1 406	1 331	-5,3
Musées des Beaux-Arts			
Musée – Vendôme	8 546	8 233	-3,7
Musée – Mer	1 833	2 931 *	+59,9
Musée diocésain d'Art Religieux – Blois	1 744	1 802	+3,3
Sites et musées archéologiques			
Site des Mazelles – Thésée	1 093	884	-19,1
Musée archéologique – Thésée	1 072	718	-33

* programmation renouvelée et reprise de la gestion par la commune

Caves viticoles, champignonnières et autres visites découverte du terroir	2011	2012	Evolution en %
Maison des vins – Cheverny	86 829	86 156	-0,8
Cave des Roches – Bourré (carrère de tuffeau, ville souterraine, cave champignonnière)	37 500	35 000	-6,7
Caves Monmousseau – Montrichard	19 573	14 173	-27,6
Atelier Saint-Michel – Contres	ND	10 100	/
Maison « vin et produits du terroir » Thoré-la-Rochette	8 456 *	6 648 *	-21,4
Caves champignonnières – Villavard	4 000	4 000	=
Distillerie Fraise Or – Chissay-en-Touraine	2 500 **	2 500 **	=
Stages œnologiques Le Clos Roussely – Angé	1 300	1 500	+15,4
Domaine de la Gaudetterie (visites cave, vignoble et musée) – Thoré-la-Rochette	1 040	770	-26
A la redécouverte du safran – La Chapelle Vicomtesse	333	431	+29,4

* compris passagers du TTVL ** entrées payantes uniquement ND : non disponible

Parc animalier (entrées)	2011	2012	Evolution en %
ZooParc de Beauval – Saint-Aignan	600 000	1 001 889 *	+67

* Succès de l'arrivée des Pandas début 2012

Chiffres clés

L'offre touristique (principaux centres d'intérêts touristiques et hébergements référencés par catégorie) :

Châteaux, sites et monuments (zoo compris) : 50
Musées, grottes et troglodytes : 40
Parcs et jardins : 19
Manifestations : 19
Édifices religieux : 14
Villes et villages : 19
Terroir et dégustations : 84
Loisirs sportifs : 55
Nature et randonnées : 61

Hôtels classés NN* : 105
Campings et parcs résidentiels de loisirs classés NN*, et aires naturelles de camping : 49
Gîtes (Gîtes de France, Accueil Paysan) et autres meublés de tourisme classés : 584
Chambres d'hôtes (Gîtes de France, Fleurs de Solaire, Accueil Paysan) : 592
Résidences de tourisme, villages de vacances et autres hébergements collectifs : 33
Restaurants gastronomiques : 93

Près de 32 700 lits touristiques début 2013 (hébergements marchands classés et autres hébergements collectifs) auxquels s'ajoutent 13 997 résidences secondaires – 69 985 lits touristiques estimés (hébergements non marchands – INSEE RP 2009)

* NN : nouvelles normes Atout France

La fréquentation des sites :

Plus de 4,4 millions d'entrées enregistrées dans les principaux sites touristiques de visites du Loir-et-Cher en 2012

Progression globale de 10% environ en 1 an, à échantillon comparable (due à la fréquentation du ZooParc de Beauval)

La fréquentation des hébergements :

Près de 2,8 millions de nuitées ou journées enregistrées en 2012 dans les hébergements ayant répondu aux enquêtes annuelles

+ 2,2% de nuitées entre 2011 et 2012 pour les hôtels, campings et gîtes ruraux en service de réservation

L'emploi salarié :

Selon la saison, entre 3 800 et 6 300 emplois salariés directs et indirects liés au tourisme*

4,7%* des emplois salariés du département (1^{er} rang régional)

5^e activité** du département en termes d'effectifs salariés du secteur privé (NAF 2008 en 88 postes)

* D'après source Insee Dads 2009, en partenariat avec le CRT Centre-Val de Loire

** D'après source Pôle Emploi et Observatoire (base rectifiée)

Les informations présentées dans ce document concernent les principaux opérateurs touristiques du Loir-et-Cher. Elles ont été traitées en collaboration avec l'Observatoire de l'Economie et des Territoires de Loir-et-Cher et le Comité Régional du Tourisme Centre-Val de Loire.

Plus d'informations sur <http://www.pilote41.fr/>



COMITÉ DÉPARTEMENTAL DU TOURISME

5 rue de la Voûte du Château – CS 4323 – 41043 Blois Cedex
Tél. 02 54 57 00 41 – Fax 02 54 57 00 47
www.cœur-val-de-loire.com
etudesdeveloppement@cdt41.com

COT 10/ Carte graphique Cœur Val de Loire - Desjardins - www.cœur-val-de-loire.com - Edition mars 2013 / ROLLIN Impression

Repères

2012

Châteaux et monuments (entrées)	2011	2012	Evolution en %
Château – Chambord	779 431	775 744	-0,5
Château, musée et parc – Cheverny	340 000 *	335 000 *	-1,5
Château royal et musées – Blois	287 723	282 918	-1,7
Château – Chaumont-sur-Loire	143 294	154 719	+8
Château de Beauregard – Cellettes	27 890	26 495	-5
Commanderie des templiers – Arville	22 294	22 499	+0,9
Château de Villesavin et musées – Tour-en-Sologne	18 314	16 436	-10,3
Château – Fougères-sur-Bièvre	17 924	15 774	-12
Château – Talcy	14 296	13 611	-4,8
Château du Moulin – Lassay-sur-Croisne	8 849	8 200	-7,3
Château de Troussay – Cheverny	8 427	7 073	-16,1
Manoir de la Possonnière – Couture-sur-Loir	6 359 **	5 612 **	-11,7
Château – Chémery	5 000	5 000	=

* entrées payantes uniquement ** hors animations de l'Association Pierre de Ronsard

Villes et villages (visiteurs)	2011	2012	Evolution en %
Visite guidée de la ville – Blois (visite sèche pour groupes uniquement)	8 155	ND	/
Visite guidée du village et du moulin – Suèvres	4 655	5 550	+19,2
Visite du village et de la grotte pétrifiante – Trôo	5 428	5 048	-7
Visite guidée de la ville – Vendôme	1 562	1 659	+6,2
Visite de la cité médiévale – Mennetou-sur-Cher	572	705	+23,3
Visite de la ville – Saint-Aignan	621	653	+5,2
Visite de la ville – Romorantin-Lanthenay	666	458	-31,2
Visite commentée du village médiéval – Lavardin	426	445	+4,5
Visite du village troglodytique – Villiers-sur-Loir	333	436	+30,9
Visite du village – Saint-Dyé-sur-Loire	/	180	/
Visite commentée de la ville – Montoire-sur-le-Loir	78	64	-17,9

ND : non diffusable

Grottes (entrées)	2011	2012	Evolution en %
Carrière de tuffeau et ville souterraine – Bourré	Cf. cave des Roches		-6,7
Cave Yuccas – Trôo	5 822	5 200	-10,7
Magnanerie et site troglodytique – Bourré	5 303	5 047	-4,8
Cave exposition – Trôo	Fermé	450	/

Parcs et jardins (visites)	2011	2012	Evolution en %
Festival des Jardins – Chaumont-sur-Loire	214 658	245 887	+14,5
Jardin du Plessis Sassières – Sassières	11 350	9 717	-14,4
Parc botanique du Prieuré – Orchaise	2 811	2 998	+6,6
Jardin du Pouzet – Couddes	511	414	-19

HÔTELLERIE

Au 01/01/2013 :
105 établissements classés tourisme
NN*, totalisant 3 001 chambres ou
6 064 lits estimés
(Source CDT 41) – *Nouvelles normes Atout France

• Taux d'occupation annuel moyen
toutes catégories confondues en 2012 :
51,4% (+0,1 point par rapport à 2011)

• Durée moyenne de séjour en 2012 : 1,4 jour

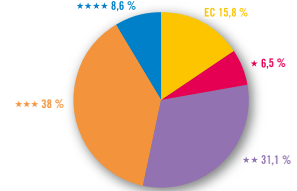
• Total des nuitées en 2012 : 910 928 (+3,7% par rapport à 2011)

> Nuitées françaises en 2012 : 710 943 (+4,7% par rapport à 2011)

> Nuitées étrangères en 2012 : 199 990 (= par rapport à 2011)

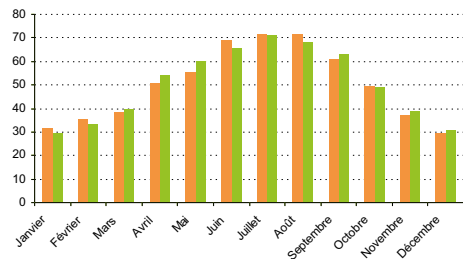
Les nuitées réalisées en Loir-et-Cher représentent 15,8% de celles comptabilisées en région Centre en 2012 : 5 743 750 (+1,2%)

Répartition des lits touristiques par catégorie de classement (en %)
(Etablissements classés tourisme NN - Nouvelles Normes Atout France)
(EC : En Cours de classement NN)



Taux d'occupation
en 2011 et 2012 (%)

■ 2011
■ 2012



Enquête INSEE/DGCIS/CRT et partenaires départementaux auprès des hôtels classés de 0 à 5 étoiles et non classés de chaîne intégrée et «Logis de France»

CAMPINGS

Au 01/01/2013 :
49 établissements (campings et parcs
résidentiels de loisirs) classés tourisme
NN* et aires naturelles de camping Gîtes
de France, totalisant 4 987 emplacements
(dont 3 475 emplacements nus et 1 526
locatifs) ou 16 052 lits estimés
(Source CDT 41 et Relais départemental des Gîtes de France)
*NN : Nouvelles normes Atout France

• Taux d'occupation moyen, toutes catégories
confondues, en 2012 : 29,2% (-1 point par rapport à 2011)

• Durée moyenne de séjour en 2012 : 3,6 jours

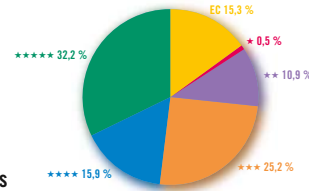
• Total des nuitées en 2012 : 619 225 (-0,3% par rapport à 2011)

> Nuitées françaises en 2012 : 271 931 (+2% par rapport à 2011)

> Nuitées étrangères en 2012 : 347 294 (-1,9% par rapport à 2011)

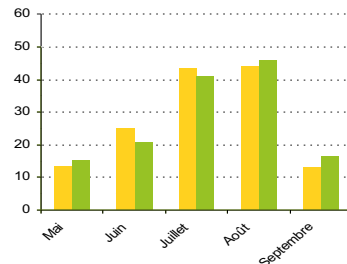
Les nuitées réalisées en Loir-et-Cher représentent 36,6% de celles comptabilisées en région Centre en 2012 : 1 691 207 (-5%)

Répartition des lits touristiques par catégorie de classement (en %)
(Campings et parcs résidentiels de loisirs classés tourisme NN - Nouvelles Normes
Atout France et Aires Naturelles de Camping Gîtes de France)
(EC : En Cours de classement NN)



Taux d'occupation
en 2011 et 2012 (%)

■ 2011
■ 2012



Enquête INSEE/DGCIS/CRT auprès des campings classés 1 à 5 étoiles
Emplacements nus et locatifs – hors fréquentation résidentielle (mai à septembre)

ACTIVITÉS

Activités (pax)	2011	2012	Evolution en %
Attelages (promenades commentées)			
Blois	34 616	32 658	-5,6
Chambord	6 500	6 500	=
Saint-Agil	350	250	-28,6
Barques et bateaux			
Bateau traditionnel – Chaumont-sur-Loire	5 068	5 064	=
Bateau promenade « Le Tasciaca » – Saint-Aignan	5 115	4 959	-3
Futreau sur la Loire – Blois	3 230	3 876	+20
Barque et bateau électrique – Chambord	/	2 743	/
La Saponaire – Saint-Dyé-sur-Loire	/	1 224	/
Coches de plaisance – Saint-Aignan (contrats)	78	89	/
Golfs (Green fees)			
Golf du château – Cheverny	7 460	6 567	-12
Golf de La Carte – Chouzy-sur-Cisse	3 496	2 771	-20,7
Golf de La Bosse – Vievy-le-Rayé	2 790	2 314	-17,1
Vélos			
Cyclo-découvertes des cyclo randonneurs Blésois	477	511	+7,1
Trafic journalier moyen Châteaux à vélo	415	381	-8,2
Baignade			
Baignade naturelle – Mont-près-Chambord	16 457	20 057	+21,9
Loisirs sportifs			
Tir à l'arc, quad, ULM avec LLV – Chouzy-sur-Cisse	2 615	2 547	-2,6
Montgolfières			
Art Montgolfières	4 204	3 935 *	/
Aérocom	2 900	2 900	=
Au Gré des Vents	2 912	2 671	-8,3
France Montgolfières Balloon Flights	1 500	2 174	+45
Randonnées – sorties nature			
Conservatoire espaces naturels – Etang de Beaumont	12 382	NC	/
Randonnées et sorties avec SNE en Sologne	9 955	11 070	+11,2
Randonnées et sorties nature avec UCPS en Sologne	370	370	=
A Dos d'âne – Cheverny/Tour-en-Sologne (nbre familles)	190	260	+36,8
Trains touristiques			
Monti' train – Les Montils	9 139	9 277	+1,5
TTVL – Thoré-la-Rochette	7 161	5 297	-26

* hors hébergement en 2012

MANIFESTATIONS

Manifestations (entrées)	2011	2012	Evolution en %
Spectacles, manifestations, expositions			
General Open de France – Lamotte-Beuvron	580 000	580 000	=
Promenades photographiques – Vendôme	65 000	85 150	+31
Game Fair – Chambord	59 000 *	66 000 *	+11,9
Les Rendez-vous de l'histoire – Blois	38 000	39 000	+2,6
Son et lumière – Blois	32 781	34 307	+4,6
Spectacle équestre – Chambord	32 000	32 000	=
BD Boum – Blois	22 000	22 000	=
Festilissime 41 (ensemble des manifestations)	23 542	21 197	-10
Expo 41 – Blois	15 606	18 569	+19
Festival des folklores du monde – Montoire-sur-le-Loir	15 223	14 700	-3,4
Spectacle Les Nuits de Sologne – Nouan-le-Fuzelier	12 371	13 936	+12,7
Festival du film « Images en région » – Vendôme	11 616	10 641	-8,4
Journées gastronomiques de Sologne – Romorantin	11 900	9 000	-24,4
Spectacles – Montrichard	5 950	5 500	-7,6
Festival Epos (Vallée du Loir)	6 138	5 069	-17,4
Mix Terres	/	3 084	/
Les Printanières du tourisme – Montoire-sur-le-Loir	3 298	2 517	-23,7
Temps divers – Blois	1 500	1 204	-19,7
Festivals de musique			
Des Lyres d'été – Blois	66 000	65 000	-1,5
Les Rockomotives – Vendôme	4 942	4 987	+0,9
Jazzin' Cheverny	4 311	3 836	-11
Swing 41 – Salbris	3 787	3 482	-8
Les Musicales en Sologne	9 000	3 000 **	-67
Festival de musique – Pontlevoy	3 136	2 900	-7,5
Festival – Chambord	3 367	2 742	-18,6
Festival international de Guitare – Vendôme	2 805	/	/
Festival Jeu(x) d'Orgue – Blois	2 500	2 500	=
Romantiques entre Loir et Loire	2 100	2 100	=
Festival Gare à la Rochette – Thoré-la-Rochette	1 500	2 000	+33,3
Jazz en Val de Cher – Saint-Aignan-sur-Cher	2 636	1 580	-40,1
Festival des campagnes – Saint-Laurent-Nouan	2 500	1 500	-40
L'été musical des Douves et expositions – Onzain	1 500	1 500	=
Festival Ze Pouët – Saint-Agil	1 000	NC	/
Académie lyrique (Vallée du Loir)	1 196	958	-19,9

* hors entrées gratuites ** météo, calendrier d'autres manifestations et période électorale défavorables

GÎTES RURAUX, GÎTES DE GROUPE ET
CHAMBRES D'HÔTES agréés Gîtes de France,
Fleurs de Soleil et Accueil Paysan

Au 01/01/2013 :

Gîtes :
- 449 gîtes ruraux Gîtes de France (2 368 lits)
- 1 gîte rural Accueil Paysan (6 lits)
- 13 gîtes de groupes Gîtes de France (265 lits)

Etablissements de chambres d'hôtes :
- 161 Gîtes de France (481 chambres – 1 362 lits)
- 29 Fleurs de Soleil (99 chambres – 140 lits)
- 4 Accueil Paysan (12 chambres – 33 lits)

(Sources Relais départemental des Gîtes de France, Fleurs de Soleil et Accueil Paysan – Lits : lits déclarés)

• Fréquentation moyenne (semaines de location
par gîte rural Gîte de France), toutes catégories
confondues en 2012 : 14,2% (+0,2% par rapport à 2011)

• Total des nuitées, dans les gîtes ruraux Gîtes de
France en 2012 : 104 261 (+2,5% par rapport à 2011)

> Nuitées françaises en 2012 : 81 791

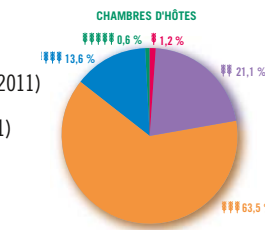
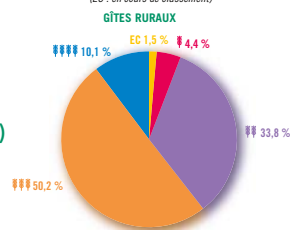
(-1% par rapport à 2011)

> Nuitées étrangères en 2012 : 22 470

(+15% par rapport à 2011)

(Gîtes ruraux en service de réservation – 51% du parc – ouverts au moins 6 mois/an)

Répartition des lits touristiques Gîtes de France
par catégorie de classement (en %)
(EC : en cours de classement)



AUTRES HÉBERGEMENTS

Nuitées	2011	2012	Evolution en %
Center Parcs – Chaumont-sur-Tharonne	1 010 942	931 035	-7,9
Domaine de Chalès – Nouan-le-Fuzelier	25 800	36 918	+43,1
Village vacances Courcimont – Nouan-Le-Fuzelier	23 548	21 397	-9,1
Ethic Etapes Jean Monnet – Romorantin-Lanthenay	18 411	21 279	+15,6
Club Hôtel Vacancier – La Ferté-Imbault	ND *	20 011	/
Centre Régional Jeunesse et Sports – Blois	14 691	15 135	+3
Appart'City – Blois (logements étudiants mis à part)	10 776	12 300	+14,1
Odésia Vacances – Seillac (journées)	16 875	11 776	-30,2
Foyer Hôtellerie Notre-Dame de la Trinité – Blois	7 757	11 284	+45,5
PEP 41 Val de Loire – Chailles	10 193	9 850	-3,4
CRJS Gaston Renaud – Salbris	10 227	9 669	-5,5
Centre de séjours – Saint-Aignan-sur-Cher	4 395	6 998 **	+59,2
Domaine de Boisvinet – Le Plessis-Dorin	4 965	6 424	+29,4
Centre rencontre des générations – Nouan-le-Fuzelier	8 957	5 429	-39,4
Centre d'hébergement de la Commanderie – Arville	5 063	5 215	+3
AVAC – Thésée	5 915	4 616	-22
Gîte de Beaulieu – Le Plessis-Dorin	1 420	1 636	+15,2
Ethic Etapes Val de Loire – Blois	11 613	1 007 ***	-91,3

* changement d'équipe et de Direction en 2011 ** arrivée des pandas, meilleur référencement du site Internet et fidélisation de la clientèle
*** ouverture partielle seulement de juin à octobre (travaux de rénovation)

ACCUEIL TOURISTIQUE

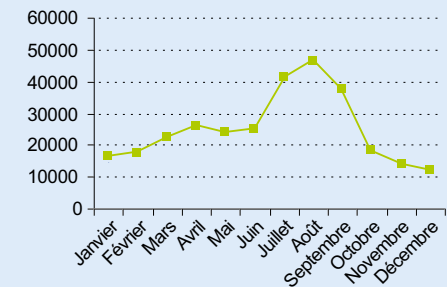
Offices de tourisme	2011	2012	Evolution en %
OTI 3* Blois Chambord (hors maisons du tourisme) → www.bloischambord.com connexions :	41 673 276 976	40 140 379 046	-3,7 +36,8
OTI 3* Pays de Vendôme → www.vendome-tourisme.fr connexions :	10 972 /	9 712 49 957 *	-11,5 /
OTI 2* Val de Cher – Saint-Aignan → www.tourisme-valdecher-staignan.com connexions :	7 062 40 266	6 571 72 311 **	-6,9 +79,6
Montrichard → www.officetourisme-montrichard.com connexions :	10 434 32 968	10 750 47 649	+3 +44,5
OT 2* Romorantin-Lanthenay → www.tourisme-romorantin.com connexions :	9 004 64 472	8 470 85 317	-5,9 +32,3
Montoire-sur-le-Loir → www.otsi-montoire.fr connexions :	3 969 7 956	3 285 12 437 ***	-17,2 +56,3
OTI 1* Sologne des Rivières (Salbris) (hors maisons du tourisme) → www.tourisme-solognedesrivieres.fr connexions :	2 826 15 294	2 352 13 266	-16,8 -13,3
Selles-sur-Cher → www.ot-coeurdesologne.com connexions :	5 862 /	5 177 17 801 ****	-11,7 /
OT 1* Mennetou-sur-Cher → www.mennetousurcher.com connexions :	935 36 966	2 353 15 444 *****	+151,6 -58,2
Chémery	141	210	+48,9

* fréquentation (clientèle individuelle) des offices de tourisme retenus dans le cadre de l'enquête annuelle de l'UDOTSI de Loir-et-Cher – Connexions = visites du site Internet
** site Internet autonome effectif depuis février 2012 *** fréquentation accrue avec l'arrivée des pandas au ZooParc de Beauval **** traductions et mises à jour des informations sur le site Internet ***** animation du site Internet effective début 2012 ***** nouvel outil de comptabilisation des statistiques

Fréquentation du site Internet générique du CDT www.coeur-val-de-loire.com

Nombre de visites
(connexions) du site
Internet du CDT

■ 2012



→ www.coeur-val-de-loire.com : 315 967 visiteurs en 2012 (20% d'augmentation par rapport à 2011) – 1 152 394 pages vues (25% d'augmentation) (source Google Analytics)

Autres sites Internet développés par le CDT (en nombre de pages vues) :

→ www.les-ptits-curieux.com : 136 193 depuis mai 2012

→ www.randonnee-en-val-de-loire.com : 4 844 depuis juin 2012

Performances des autres dispositifs web en 2012 :

- 63 676 pages vues pour l'application mobile
- 12 097 affichages des photographies sur Flickr
- 33 809 vues des vidéos sur Youtube
- 213 143 personnes ayant vu les publications du CDT via Facebook